



300W单组输出DC/DC电源供应器

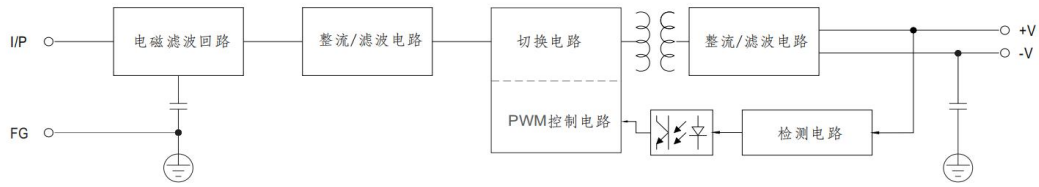
SD系列

- 高效、长寿命和高可靠性
- 输出保护功能：过流/短路
- 超宽工作温度范围-20℃~60℃
- 使用长寿命电解电容
- 100%满载老化测试
- 无风扇，静音
- 3年保固

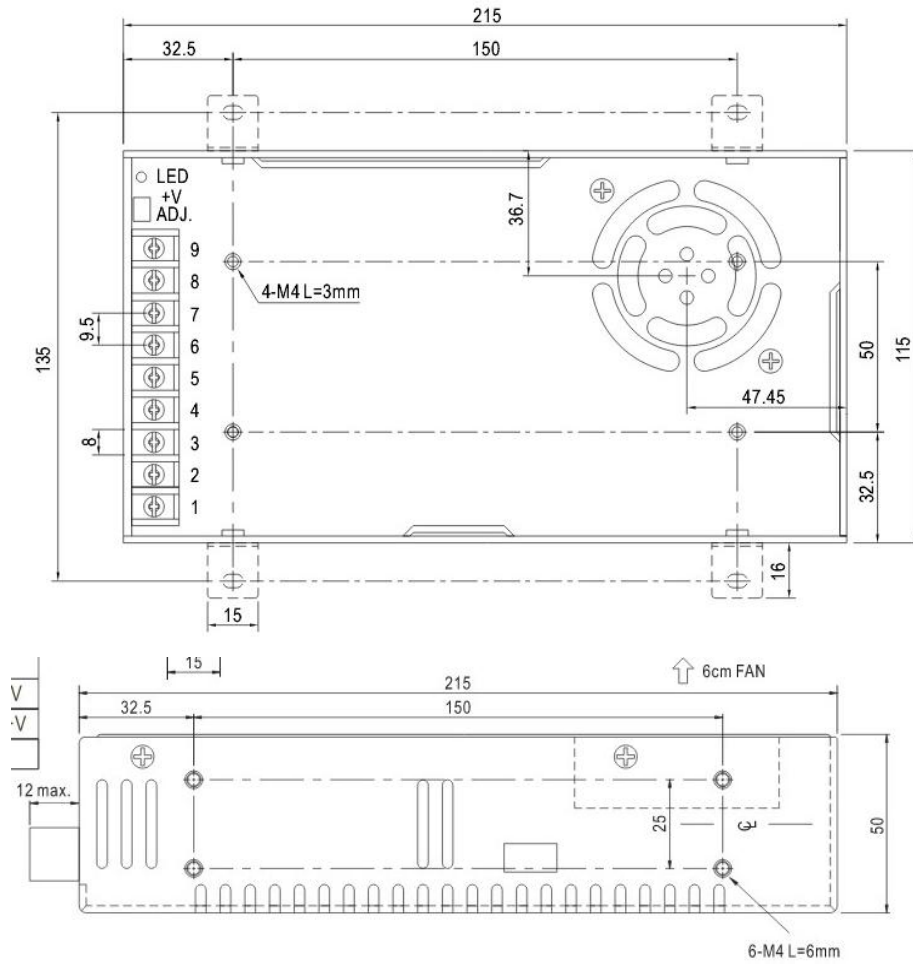


名称		SD-300B-12	SD-300C-12	SD-300B-24	SD-300C-24	SD-300B-48	SD-300C-48
输出	直流电压	12V		24V		48V	
	额定输出电流	25A		24A		6.3A	
	输出电流范围	0~25A		0~24A		0~6.3A	
	纹波噪音(峰-峰值电压)	100mV		200mV		200mV	
	输出电压调节范围	±10% of rated output voltage					
	稳压精度	±2.0%		±1.0%		±1.0%	
	电源电压调整率	±0.5%		±0.3%		±0.2%	
	负载调节率	±0.5%		±0.3%		±0.2%	
	输出启动时间	< 1S					
	输出保持时间	< 50ms					
输入	输入电压范围	B:20 ~ 36VDC C:36 ~ 72VDC					
	频率范围	47Hz~63Hz					
	效率	80%	81%	80%	81%	84%	82%
保护功能	过载保护	105%~150% 额定输出电流, 荡机, 自恢复					
	过压保护	120%~135% 额定输出电压, 荡机, 可自恢复					
	短路保护	可长期短路, 消除短路后可自动恢复					
工作环境	工作温度及湿度	-20°C~60°C; 20%~90%RH					
	储存温度及湿度	-40°C~85°C; 10%~95%RH					
安全及电磁兼容标准	安全标准	参考照LVD设计,TUV EN62368-1					
	绝缘强度	I/P-O/P:1.5KVAC I/P-FG:2.0KVAC O/P-FG:0.5KVAC					
其他	MTBF (MIL-HDBK-217F)	More than 100,000Hrs (25°C, 满载)					
	尺寸 (长*宽*高)	215*115*50mm					
	包装	1200g/PCS					
	冷却方式	自然冷却					
注释	1. 如未特别说明, 所有规格参数均在额定输入、额定负载、25°C环境温度选进行量测.						

内部机构方框图



机构尺寸图:



降额曲线:

