



60W单组输出电源供应器

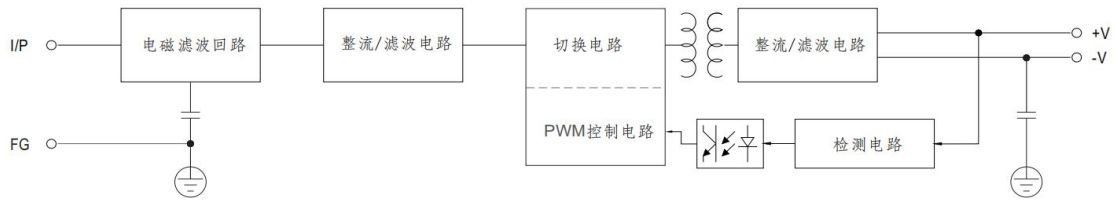
LHS超薄系列

- 高效、长寿命和高可靠性
- 输出保护功能：过流/短路
- 超宽工作温度范围-30℃~70℃
- 使用长寿命电解电容
- 100%满载老化测试
- 无风扇，静音
- 3年保固



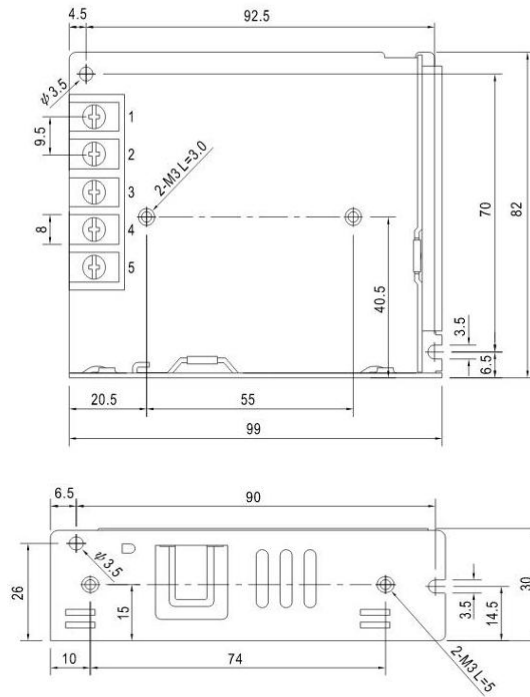
名称		LHS-60-5	LHS-60-12	LHS-60-15	LHS-60-24	LHS-60-36	LHS-60-48
输出	直流电压	5V	12V	15V	24V	36V	48V
	额定输出电流	12A	5A	4A	2.5A	1.7A	1.3A
	输出电流范围	0~12A	0~5A	0~4A	0~2.5A	0~1.7A	0~1.3A
	纹波噪音(峰-峰值电压)	50mV	120mV	150mV	200mV	200mV	200mV
	输出电压调节范围	±10% of rated output voltage					
	稳压精度	±2.0%	±1.0%	±1.0%	±1.0%	±1.0%	±1.0%
	电源电压调整率	±0.5%	±0.5%	±0.5%	±0.5%	±0.5%	±0.5%
	负载调节率	±1.5%	±0.5%	±0.5%	±0.5%	±0.5%	±0.5%
	输出启动时间	< 1S (230VAC 输入), < 2S (115VAC 输入)					
	输出保持时间	< 70ms/230VAC 15ms/115VAC					
输入	输入电压范围	88Vac~264Vac					
	频率范围	47Hz~63Hz					
	效率	83%	86%	88%	88%	89%	90%
	冲击启动电流(典型值)	< 50A@230VAC < 50A@115VAC 电源冷机启动					
保护功能	过载保护	105%~135% 额定输出电流, 荡机, 自恢复					
	过压保护	120%~130% 额定输出电压, 荡机, 可自恢复					
	短路保护	可长期短路, 消除短路后可自动恢复					
工作环境	工作温度及湿度	-30℃~70℃; 25%~90%RH					
	储存温度及湿度	-40℃~85℃; 10%~95%RH					
安全及电磁兼容标准	安全标准	参考GB4943/EN60950, UL62368-1, TUV EN62368-1					
	绝缘强度	输入-输出:3KVac; 输入-地:1.5KVac; 输出-地:0.5KVDC					
其他	MTBF (MIL-HDBK-217F)	More than 100,000Hrs (25℃, 满载)					
	尺寸(长*宽*高)	99*82*30mm					
	包装	450g/PCS					
	冷却方式	自然冷却					
注释	1. 如未特别说明, 所有规格参数均在额定输入、额定负载、25℃环境温度选进行量测。						

内部机构方框图



机构尺寸图:

■ 机构尺寸



降额曲线:

